

SXKJ-6-UTP-BK-SA



SOLARIX KATEGORIE 6

Keystony samořezné

1 Gbps

250 MHz

Podporované protokoly
Min. životnost portu
Krytí kontaktů
Svorkovnice
Min. životnost svorkovnice
Velikost vodiče
Materiál nekovových částí
Skladovací teplota
Provozní teplota
Max. provozní vlhkost

1000BASE-T/TX a nižší
1 000 zapojení/odpojení
50 μ zlata a 100 μ niklu
samořezná
200 zařezání
AWG 26 - 22
FR plast podle UL94-0
-40 až +70 °C
-10 až +60 °C
93 %

Samořezné keystony Solarix se vyznačují velmi jednoduchou instalací, ke které není nutné použít zařezávací nástroj. Tyto keystony bez problémů splňují parametry kategorie 6 specifikované v mezinárodních standardech strukturované kabeláže ANSI/TIA 568, ISO/IEC 11801 a EN 50173 včetně všech nejnovějších dodatků. Keystony jsou osazeny 180° samořeznou svorkovnicí, která je označena barevným schématem podle typu zapojení, a to buď podle standardu T568A, nebo T568B. Do této svorkovnice je možné zařezat kabely s vodiči o velikosti AWG 26 - 22. Standardní barva nestíněných samořezných keystonů Solarix je černá, u stíněné verze je tělo modulu oplechováno stříbrnou kovovou částí. Díky svým kompaktním rozměrům jsou tyto samořezné keystony Solarix kompatibilní s modulárními zásuvkami většiny výrobců (např. ABB, Schneider, Legrand, Moeller, Hager, Obzor atd.).

Označení

SXKJ-6-UTP-BK-SA

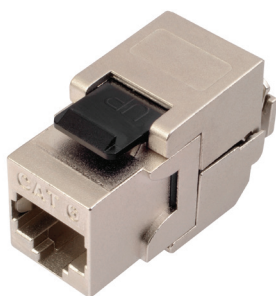
SXKJ-6-STP-BK-SA

Popis

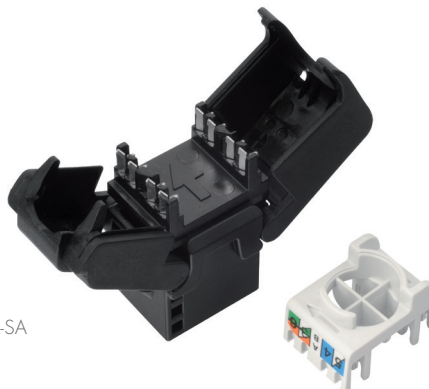
Keystone Solarix CAT6 UTP RJ45 černý samořezný

Keystone Solarix CAT6 STP RJ45 černý samořezný

SXKJ-6-STP-BK-SA



SXKJ-6-UTP-BK-SA



+420 840 505 555 • info@solarix.cz
www.solarix.cz

